

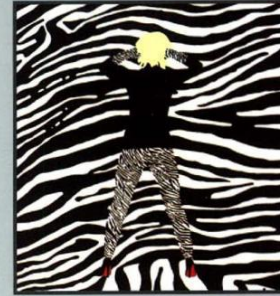
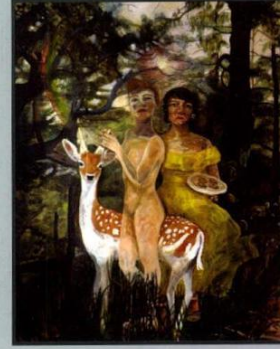
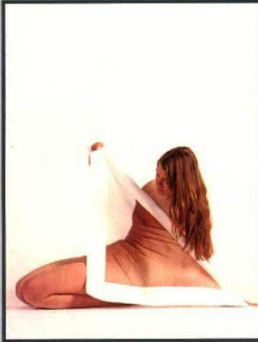
GALERİCİLER SANATÇILARINI SEÇERKEN NELERE DİKKAT EDİYOR?

YASEMİN BAY

Her geçen gün yeni sanatçılar keşfediyoruz. Ve her geçen gün birbiri ardına açılan yeni galerilerde sergiler izliyoruz. Özellikle son yıllarda yükselen bir ivme gösteren ve büyük bir canlılık sunan Türkiye sanat ortamı, bizlere pek çok başarılı sanatçının, yepyeni dünyalarını sunmaya devam ediyor.

Böyle bir ortamda acaba galericiler kapılarını açacakları sanatçıları seçerken nelere dikkat ediyor, neleri öncelikleri olarak sıralıyor, diye merak ettik.

Hem bir anlamda bir serginin doğuşunun ipuçlarını bulabileceğiniz hem de özellikle genç sanatçılara yol gösterebilecek, ilk sergilerini açmadan önce neler yapmaları ya da yapmamaları gerektiği konusunda 'rehber' niteliği sunabilecek bir dosya hazırlamaya karar verdik. Türkiye sanat ortamının önde gelen galericilerine 'sanatçı seçimleri'ni sorduk. Genç sanatçılarla çalışma nedenlerinden tutun da, bir sanatçının galeriye nasıl başvurması, neler yapması, ne gibi noktalara dikkat etmesi gerektiğine kadar aklımızdaki pek çok sorunun yanıtını aldık.





“Temel ilkemiz genç, bilinmeyen sanatçıları keşfetmek ve desteklemek”

KERİMCAN GÜLERYÜZ - GALERİ X-İST

* 2004'te kurulduğunda x-ist net bir hedef olarak genç, bilinmeyen sanatçıları keşfetme ve desteklemeyi temel ilke olarak benimsedi. İlk günden itibaren portfolyo incelemelerine ciddi zaman ayırarak, bir nevi mentorluk ve takip programı başlattık. Gelişen süreçlerin içinde bazı sanatçıların işleri yetkinleşerek, sergilenmeye hazır bir nitelik kazandı, bazı sanatçılar ise başka galerilere kazandırıldı.

* Öncelikle sanatçının sağlam bir temeli olmalıdır; güzel sanatlar eğitimi almış olmaları bir avantaj olsa da bir şart değil. Önemli olan, ilk olarak, inanç ve tutku. Bu sanatçı gerçekten aşık mı, ta-kıntılı bir sevgiyle mi sanat yapıyor, yoksa yüzeysel bir ilişki mi kuruyor. Derdi kendinden büyük mü? Geçmiş ve dola-yısıyla geleceğinden haberdar mı? İçin-de bulunduğu ortama bir katkısı var mı? İdealist mi, hayalperest mi? Duyarlı mı? Bir boşluğa atlayacak cesareti var mı? Kritik bir mesafeden etrafını inceleyebiliyor mu? Samimi mi? Açıkçası bunlar iş incelerken kriterlerim ama yapıt doğru ve sağlamsa, zaten çok fazla sorguya gerek yoktur, kendini anında belli eder

* Sanatçının bulunduğu dosyanın sihirlî bir formülü yok; iyi tasarlanmış bir dosya kötü yapıtı örtmeye yetmez. Ama dikkat edilme-



Ali Elmacı.

sinde fayda olan temel kriterler var. Her yapıtın üretim tarihi, ölçüsü ve malzemesinin not edilmesi, bir kronoloji içinde olması, en azından temel bir sergi biyografisi (eğer varsa) ve bir kısa özgeçmiş... Dosyada mümkün olabildiği kadar çok iş olmasını şahsen tercih ederim, özellikle sadece bir senede 6-7 yapıt varsa bu benim için eksi nottur. Minimum 20-30 yapıt görmek isterim bir senelik süreçte. Özellikle dosyalarda atölye etütlerinin desen olarak sunulması beni çok rahatsız eder.

* Sanatçının kendini, etrafını tekrar etmesi, kopyalaması dezavantajdır. Kendini 'olmuş' sanıp bu tekrara yeltenebilir. İşin maddî kısmını bir zaman sonra hedef olarak benimsemesi de aynı derecede tehlikelidir. Kendi inandığı yolda, hem keşfederek hem öğrenerek devam etmesi en geliştirci süreç olur. Onu heyecanlandırıcı şeylerin değişebileceğini hatırlayarak kendini gelişime de açık tutar. Ve tabii ki yurt içi ve yurt dışında farklı sanatçıları keşfedip takip etmesi, sanatçı açısından önemlidir. En önemlisi ise yaptığı işten keyif alarak üretmesidir.

* x-ist ailesine en yeni eklenen genç sanatçılardan Ali Elmacı, Sinem Dişli, Gözde Türkkkan, Cem Dinlenmiş, son 1-2 yılın heyecan verici yeni sanatçıları...